

A.1 SOCIETÀ ITALIA (POST WAR)

NAVI	<i>CRISTOFORO COLOMBO, GIULIO CESARE, AUGUSTUS, SATURNIA, VULCANIA, CONTE GRANDE, CONTE BIANCAMANO</i>
TIPO DI OGGETTO	Pagina unica
LINGUA	Ita
TITOLO	SERVIZI REGOLARI PER PASSEGGERI E MERCI
FORMATO	15,0 x 23,0 cm
NUMERO PAGINE	
STAMPATO DA	
DATA	
CONTENUTO	Descrizione servizi per passeggeri e merci
FOTOGRAFIE	
ILLUSTRAZIONI	bicromia
ARTISTA	
NUMERO COPIE	1
NOTE PARTICOLARI	



A.2 SOCIETÀ ITALIA (POST WAR)

NAVI	<i>CRISTOFORO COLOMBO, GIULIO CESARE, SATURNIA, VULCANIA</i>
TIPO DI OGGETTO	Brochure ripiegata
LINGUA	Ita
TITOLO	“ITALIA”
FORMATO	8,0 x 15,0 cm
NUMERO PAGINE	8
STAMPATO DA	Ilte - Torino
DATA	
CONTENUTO	Foto vita a bordo delle crociere
FOTOGRAFIE	Int. a colori
ILLUSTRAZIONI	Cop. e int. a colori
ARTISTA	
NUMERO COPIE	1
NOTE PARTICOLARI	



A.3 SOCIETÀ ITALIA (POST WAR)

NAVI	<i>CRISTOFORO COLOMBO, LEONARDO DA VINCI, SATURNIA, VULCANIA; STELLA SOLARIS (yacht)</i>
TIPO DI OGGETTO	depliant
LINGUA	EN
TITOLO	ITALIAN LINE – SUN LINE A GREAT TRADITION AT YOUR SERVICE SAIL FROM THE UNITED STATES TO THE SUNNY MEDITERRANEAN
FORMATO	21,25x9,9 cm (aperto)
NUMERO PAGINE	
STAMPATO DA	TORMENA INDUSTRIE GRAFICHE – GENOVA
DATA	1964
CONTENUTO	crociera sulla Rotta del Sole (in cooperazione con Sun Line): partenze/arrivi e combinazioni per il 1964 e il 1965); tariffe (cl. 1, cl. cabina);
FOTOGRAFIE	col. cop. e int.
ILLUSTRAZIONI	
ARTISTA	
NUMERO COPIE	2
NOTE PARTICOLARI	nominata entrata in servizio primavera '65 di <i>Michelangelo</i> e <i>Raffaello</i> ; «crociera nella crociera»: viaggio combinato con lo yacht <i>Stella Solaris</i>



A.4 SOCIETÀ ITALIA (POST WAR)

NAVI	<i>CRISTOFORO COLOMBO, LEONARDO DA VINCI, MICHELANGELO, RAFFAELLO, SATURNIA, VULCANIA</i>
TIPO DI OGGETTO	depliant
LINGUA	bilingue IT - EN
TITOLO	AL NORD AMERICA SULLA ROTTA DEL SOLE TO NORTH AMERICA VIA THE SUNNY SOUTHERN ROUTE ITINERARIO / SAILING LIST 1965
FORMATO	10,5x23,6 cm (chiuso)
NUMERO PAGINE	
STAMPATO DA	GENOVA
DATA	1965-03-10 (Ediz. n. 1)
CONTENUTO	itinerari linea Nord America per il 1965; prezzi minimi dall'Europa agli USA e Canada e viceversa
FOTOGRAFIE	b/n
ILLUSTRAZIONI	col. cop.; mono (mappa itinerari)
ARTISTA	
NUMERO COPIE	2
NOTE PARTICOLARI	viaggi inaugurali di <i>Michelangelo</i> e <i>Raffaello</i>



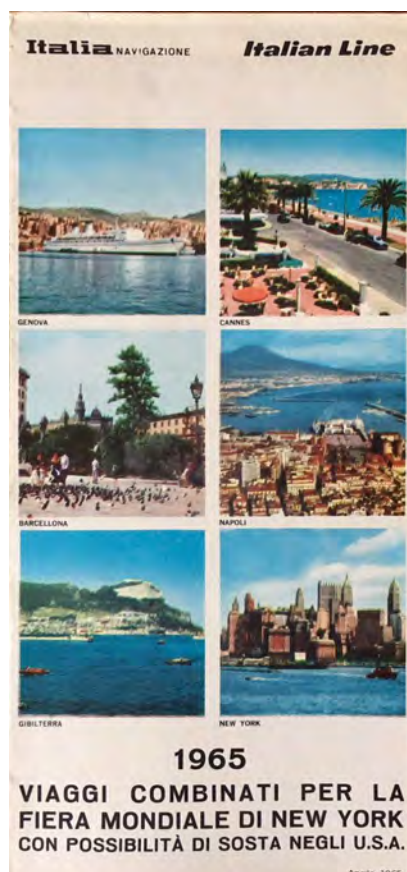
A.5 SOCIETÀ ITALIA (POST WAR)

NAVI	<i>CRISTOFORO COLOMBO, LEONARDO DA VINCI, MICHELANGELO, RAFFAELLO</i>
TIPO DI OGGETTO	brochure
LINGUA	EN
TITOLO	NORTH AMERICA SERVICE PASSENGER FARES FOR 1965
FORMATO	20,1x22,95 cm (piegato in due)
NUMERO PAGINE	20
STAMPATO DA	ISTITUTO GRAFICO BERTELLO – CUNEO
DATA	1965-03 (Ediz. n. 19 - ristampa 1965-07)
CONTENUTO	tariffe (cl. 1, cl. cabina, cl. turistica) da Europa a USA e Canada per il 1965; info generali
FOTOGRAFIE	col. e b/n
ILLUSTRAZIONI	
ARTISTA	
NUMERO COPIE	1
NOTE PARTICOLARI	in risalto: «The two superliners <i>Michelangelo – Raffaello</i> »; lievemente danneggiato



A.6 SOCIETÀ ITALIA (POST WAR)

NAVI	<i>CRISTOFORO COLOMBO, LEONARDO DA VINCI, MICHELANGELO, RAFFAELLO</i>
TIPO DI OGGETTO	depliant
LINGUA	IT
TITOLO	1965 / VIAGGI COMBINATI PER LA FIERA MONDIALE DI NEW YORK CON POSSIBILITÀ DI SOSTA NEGLI U.S.A.
FORMATO	10,4x22,6 cm (chiuso)
NUMERO PAGINE	
STAMPATO DA	DITTA GIUSEPPE LANG S.P.A. – GENOVA
DATA	1965-04
CONTENUTO	viaggi combinati per la Fiera Mondiale di New York (21 aprile – 17 ottobre 1965): partenze/arrivi, itinerari completi, tariffe (a partire da cl. turistica)
FOTOGRAFIE	col.
ILLUSTRAZIONI	tricom.
ARTISTA	
NUMERO COPIE	1
NOTE PARTICOLARI	



A.7 SOCIETÀ ITALIA (POST WAR)

NAVI	<i>CRISTOFORO COLOMBO, MICHELANGELO, RAFFAELLO</i>
TIPO DI OGGETTO	depliant
LINGUA	EN
TITOLO	CHRISTMAS 1965 AND NEW YEAR 1966 IN NORTH AMERICA
FORMATO	10,5x22,9 cm (aperto)
NUMERO PAGINE	
STAMPATO DA	ISTITUTO GRAFICO BERTELLO – CUNEO
DATA	1965-12
CONTENUTO	viaggi in Nord America per il Natale 1965 e il Capodanno 1966: partenze/arrivi; tariffe (cl. 1, cl. cabina, cl. turistica)
FOTOGRAFIE	
ILLUSTRAZIONI	tricrom. cop.
ARTISTA	
NUMERO COPIE	1
NOTE PARTICOLARI	viaggio di ritorno con lo sconto eccezionale del 25%



A.8 SOCIETÀ ITALIA (POST WAR)

NAVI	<i>CRISTOFORO COLOMBO, LEONARDO DA VINCI, MICHELANGELO, RAFFAELLO</i>
TIPO DI OGGETTO	depliant
LINGUA	bilingue IT - EN
TITOLO	ITINERARIO NORD AMERICA / NORTH AMERICA SAILING LIST SULLA ROTTA DEL SOLE / VIA THE SUNNY SOUTHERN ROUTE 1966
FORMATO	10,35x23,5 (chiuso)
NUMERO PAGINE	
STAMPATO DA	DITTA GIUSEPPE LANG S.P.A. – GENOVA
DATA	1965-06-25 (Ediz. n. 1, 1966)
CONTENUTO	itinerario linea Nord America 1966; orari andata/ritorno; prezzi minimi (cl. 1, cl. cabina, cl. turistica); riduzioni eccezionali per a/r passeggeri isolati e comitive
FOTOGRAFIE	b/n
ILLUSTRAZIONI	col. cop.; b/n (mappa itinerari)
ARTISTA	
NUMERO COPIE	1
NOTE PARTICOLARI	lievemente danneggiato



A.9 SOCIETÀ ITALIA (POST WAR)

NAVI	<i>CRISTOFORO COLOMBO, LEONARDO DA VINCI, MICHELANGELO, RAFFAELLO</i>
TIPO DI OGGETTO	depliant
LINGUA	bilingue IT - EN
TITOLO	ITINERARIO NORD AMERICA / NORTH AMERICA SAILING LIST SULLA ROTTA DEL SOLE / VIA THE SUNNY SOUTHERN ROUTE 1966
FORMATO	10,4x23,45 cm (chiuso)
NUMERO PAGINE	
STAMPATO DA	DITTA GIUSEPPE LANG S.P.A. – GENOVA
DATA	1965-10-25 (Ediz. n. 2, 1966)
CONTENUTO	itinerario linea Nord America 1966; orari andata/ritorno; prezzi minimi da Europa a USA e Canada (cl. 1, cl. cabina, cl. turistica); riduzioni eccezionali per a/r passeggeri isolati e comitive
FOTOGRAFIE	b/n
ILLUSTRAZIONI	col. cop.; b/n (mappa itinerari)
ARTISTA	
NUMERO COPIE	3
NOTE PARTICOLARI	una delle copie lievemente danneggiata



A.10 SOCIETÀ ITALIA (POST WAR)

NAVI	<i>CRISTOFORO COLOMBO, LEONARDO DA VINCI, MICHELANGELO, RAFFAELLO</i>
TIPO DI OGGETTO	depliant
LINGUA	bilingue IT - EN
TITOLO	ITINERARIO NORD AMERICA / NORTH AMERICA SAILING LIST SULLA ROTTA DEL SOLE / VIA THE SUNNY SOUTHERN ROUTE 1966
FORMATO	10,45x23,5 cm (chiuso)
NUMERO PAGINE	
STAMPATO DA	DITTA GIUSEPPE LANG S.P.A. – GENOVA
DATA	1966-07-25 (Ediz. n. 3, 1966)
CONTENUTO	itinerario linea Nord America 1966; orari andata/ritorno; prezzi minimi da Europa a USA e Canada (cl. 1, cl. cabina, cl. turistica); riduzioni eccezionali per a/r passeggeri isolati e comitive
FOTOGRAFIE	b/n
ILLUSTRAZIONI	col. cop.; b/n (mappa itinerari)
ARTISTA	
NUMERO COPIE	3
NOTE PARTICOLARI	tutte le copie lievemente danneggiate



A.11 SOCIETÀ ITALIA (POST WAR)

NAVI	<i>CRISTOFORO COLOMBO, LEONARDO DA VINCI, MICHELANGELO, RAFFAELLO</i>
TIPO DI OGGETTO	brochure
LINGUA	IT
TITOLO	LINEA NORD AMERICA PREZZI DI PASSAGGIO PER IL 1966
FORMATO	10,2x22,9 cm (piegato in due)
NUMERO PAGINE	20
STAMPATO DA	AGIS - STRINGA – GENOVA
DATA	1965-11 (Ediz. n. 20)
CONTENUTO	prezzi di passaggio (cl. 1, cl. cabina, cl. turistica) dall'Europa agli USA e Canada e viceversa; tariffe ridotte di cl. turistica per emigranti; info generali; flotta sociale
FOTOGRAFIE	col. cop.; b/n int.
ILLUSTRAZIONI	
ARTISTA	
NUMERO COPIE	2
NOTE PARTICOLARI	per <i>Leonardo Da Vinci</i> : «aria condizionata in tutte le sistemazioni»



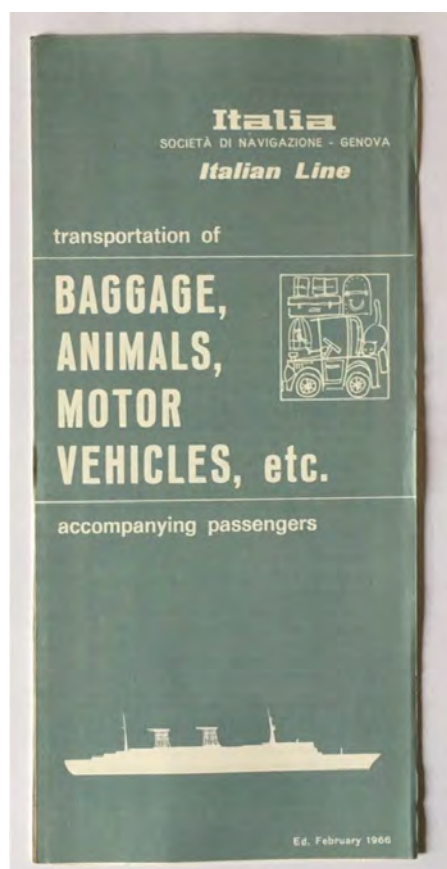
A.12 SOCIETÀ ITALIA (POST WAR)

NAVI	<i>AUGUSTUS, CRISTOFORO COLOMBO, DONIZETTI, GIULIO CESARE, LEONARDO DA VINCI, MICHELANGELO, RAFFAELLO, ROSSINI, TIRRENIA, VERDI</i>
TIPO DI OGGETTO	depliant
LINGUA	IT-FR-EN-DE
TITOLO	1966 PRIMAVERA-AUTUNNO / PRINTEMPS-AUTOMNE / SPRING-AUTUMN / FRÜHLING-HERBST VIAGGI NEL MEDITERRANEO / VOYAGES EN MÉDITERRANÉE / MEDITERRANEAN TRIPS / MITTELMEERFAHRTEN
FORMATO	11,5x22,6 cm (aperto, piegato a fisarmonica)
NUMERO PAGINE	
STAMPATO DA	AGIS - STRINGA – GENOVA
DATA	1965
CONTENUTO	itinerari viaggi turistici nel Mediterraneo primavera-autunno 1966: p/a
FOTOGRAFIE	
ILLUSTRAZIONI	col. cop.; tricrom. int. (mappa itinerari)
ARTISTA	
NUMERO COPIE	1
NOTE PARTICOLARI	lievemente danneggiato



A.13 SOCIETÀ ITALIA (POST WAR)

NAVI	
TIPO DI OGGETTO	depliant
LINGUA	EN
TITOLO	TRANSPORTATION OF BAGGAGE, ANIMALS, MOTOR VEHICLES, ETC. ACCOMPANYING PASSENGERS
FORMATO	10,8x22,9 cm (aperto, piegato a fisarmonica)
NUMERO PAGINE	
STAMPATO DA	ISTITUTO GRAFICO BERTELLO – CUNEO
DATA	1966-02 (Ediz. febbraio)
CONTENUTO	indicazioni per il trasporto di bagaglio, animali, motoveicoli ecc. al seguito dei passeggeri: imbarco/sbarco, peso, assicurazione
FOTOGRAFIE	
ILLUSTRAZIONI	mono cop.
ARTISTA	
NUMERO COPIE	1
NOTE PARTICOLARI	lievemente danneggiato



A.14 SOCIETÀ ITALIA (POST WAR)

NAVI	
TIPO DI OGGETTO	depliant
LINGUA	FR
TITOLO	RENSEIGNEMENTS BAGAGES, ANIMAUX, AUTOMOBILES ETC. À LA SUITE DES PASSAGERS
FORMATO	10,65x22,9 cm (aperto, piegato a fisarmonica)
NUMERO PAGINE	
STAMPATO DA	ISTITUTO GRAFICO BERTELLO – CUNEO
DATA	1966-09 (Ediz. settembre)
CONTENUTO	indicazioni per il trasporto di bagaglio, animali, motoveicoli ecc. al seguito dei passeggeri: imbarco/sbarco, peso, assicurazione
FOTOGRAFIE	
ILLUSTRAZIONI	mono cop.
ARTISTA	
NUMERO COPIE	1
NOTE PARTICOLARI	lievemente danneggiato



A.15 SOCIETÀ ITALIA (POST WAR)

NAVI	<i>AUGUSTUS, CRISTOFORO COLOMBO, DONIZETTI, GIULIO CESARE, LEONARDO DA VINCI, MICHELANGELO, RAFFAELLO, ROSSINI, VERDI</i>
TIPO DI OGGETTO	depliant
LINGUA	IT
TITOLO	TARIFFE RIDOTTE DI BASSA STAGIONE 1966-1967 NORD AMERICA / BRASILE / PLATA / CENTRO AMERICA / SUD PACIFICO
FORMATO	10,65x23 cm (aperto)
NUMERO PAGINE	
STAMPATO DA	ISTITUTO GRAFICO BERTELLO – CUNEO
DATA	1966-10
CONTENUTO	tariffe bassa stagione 1966-1967 (cl. 1, cl. cabina, cl. turistica, per non emigranti e per emigranti) per Nord America, Brasile, Centro America e Sud Pacifico
FOTOGRAFIE	col. cop.; b/n int.
ILLUSTRAZIONI	
ARTISTA	
NUMERO COPIE	1
NOTE PARTICOLARI	



A.16 SOCIETÀ ITALIA (POST WAR)

NAVI	<i>AUGUSTUS, CRISTOFORO COLOMBO, DONIZETTI, GIULIO CESARE, LEONARDO DA VINCI, MICHELANGELO, RAFFAELLO, ROSSINI, VERDI</i>
TIPO DI OGGETTO	depliant
LINGUA	EN
TITOLO	1966-1967 LOW SEASON REDUCED FARES TO NORTH AMERICA / BRAZIL / RIVER PLATE / CENTRAL AMERICA / SOUTH PACIFIC
FORMATO	10,7x23 cm (aperto)
NUMERO PAGINE	
STAMPATO DA	ISTITUTO GRAFICO BERTELLO – CUNEO
DATA	1966-10
CONTENUTO	tariffe bassa stagione 1966-1967 (cl. 1, cl. cabina, cl. turistica, per non emigranti e per emigranti) per Nord America, Brasile, River Plate, Centro America e Sud Pacifico
FOTOGRAFIE	col. cop.; b/n int.
ILLUSTRAZIONI	
ARTISTA	
NUMERO COPIE	1
NOTE PARTICOLARI	lievemente danneggiato



A.17 SOCIETÀ ITALIA (POST WAR)

NAVI	
TIPO DI OGGETTO	depliant
LINGUA	IT-FR-EN-DE
TITOLO	PREZZI PER PASSAGGI FRA SCALI INTERMEDI / PRIX POUR PASSAGES ENTRE ESCALES INTERMEDIAIRES / INTERPORT RATES / FAHRPREISE FÜR TEILSTRECKEN / 1967
FORMATO	10,55x22,9 cm
NUMERO PAGINE	
STAMPATO DA	G. SCHENONE – GENOVA
DATA	1966-11 (Ediz. n. 4, 1966-11)
CONTENUTO	tariffe per passaggi fra scali intermedi per il 1967 (cl. 1, cl. cabina, cl. turistica): Trieste, Venezia, Pireo, Messina, Palermo, Napoli, Genova, Cannes, Barcellona, Palma di Maiorca, Gibilterra, Lisbona, Madera, Tenerife; info generali; prezzi trasporto autoveicoli, animali etc. al seguito passeggeri
FOTOGRAFIE	
ILLUSTRAZIONI	mono cop.
ARTISTA	
NUMERO COPIE	2
NOTE PARTICOLARI	una delle copie è stata stampata nel gennaio 1967



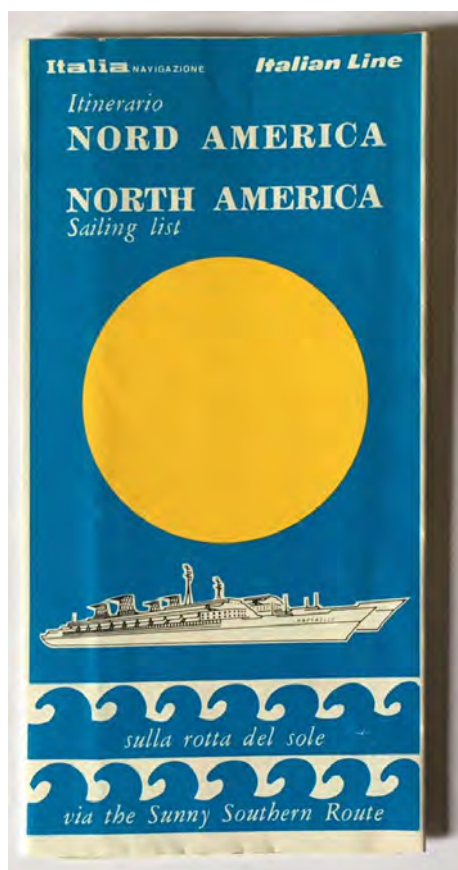
A.18 SOCIETÀ ITALIA (POST WAR)

NAVI	<i>CRISTOFORO COLOMBO, LEONARDO DA VINCI, MICHELANGELO, RAFFAELLO</i>
TIPO DI OGGETTO	depliant
LINGUA	bilingue IT - EN
TITOLO	ITINERARIO NORD AMERICA / NORTH AMERICA SAILING LIST SULLA ROTTA DEL SOLE / VIA THE SUNNY SOUTHERN ROUTE 1967
FORMATO	10,3x23,6 cm (chiuso)
NUMERO PAGINE	
STAMPATO DA	DITTA GIUSEPPE LANG S.P.A. – GENOVA
DATA	1966-08-27 (Ediz. n. 1, 1967)
CONTENUTO	itinerario linea Nord America 1967; orari andata/ritorno; prezzi minimi da Europa a USA e Canada e viceversa (cl. 1, cl. cabina, cl. turistica); riduzioni eccezionali per a/r passeggeri isolati e comitive
FOTOGRAFIE	b/n
ILLUSTRAZIONI	col. cop.; b/n (mappa itinerari)
ARTISTA	
NUMERO COPIE	3
NOTE PARTICOLARI	tutte le copie lievemente danneggiate



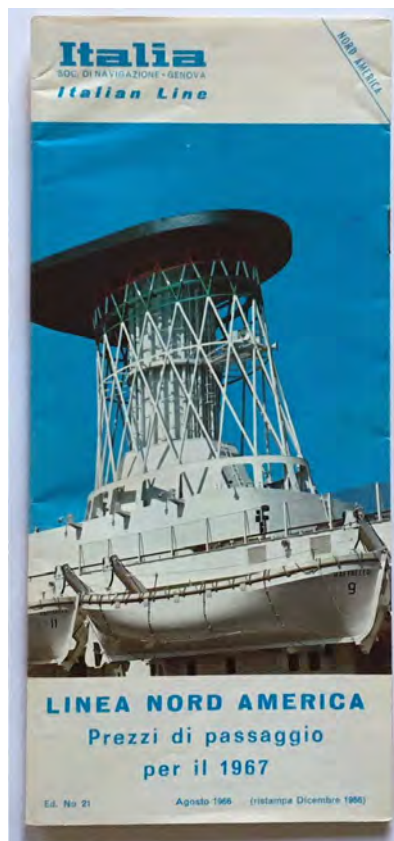
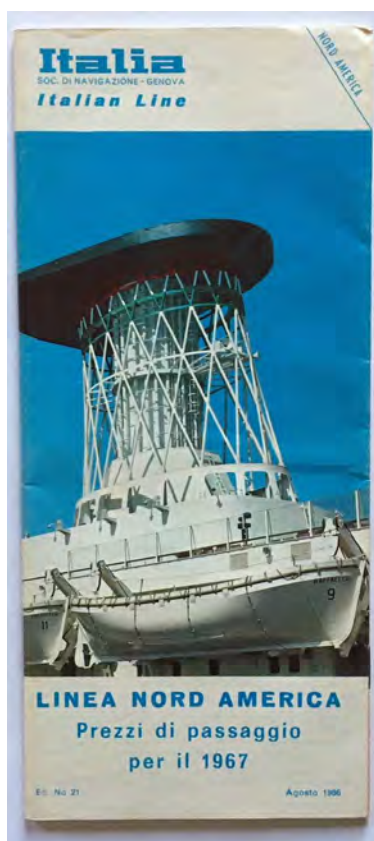
A.19 SOCIETÀ ITALIA (POST WAR)

NAVI	<i>CRISTOFORO COLOMBO, LEONARDO DA VINCI, MICHELANGELO, RAFFAELLO</i>
TIPO DI OGGETTO	depliant
LINGUA	bilingue IT - EN
TITOLO	ITINERARIO NORD AMERICA / NORTH AMERICA SAILING LIST SULLA ROTTA DEL SOLE / VIA THE SUNNY SOUTHERN ROUTE 1967
FORMATO	10,3x23,4 cm (chiuso)
NUMERO PAGINE	
STAMPATO DA	DITTA GIUSEPPE LANG S.P.A. – GENOVA
DATA	1967-08-25 (Ediz. n. 4, 1967)
CONTENUTO	itinerario linea Nord America 1967; orari andata/ritorno; prezzi minimi da Europa a USA e Canada e viceversa (cl. 1, cl. cabina, cl. turistica); riduzioni eccezionali per a/r
FOTOGRAFIE	b/n
ILLUSTRAZIONI	col. cop.; b/n (mappa itinerari)
ARTISTA	
NUMERO COPIE	3
NOTE PARTICOLARI	due delle copie piegate in maniera impropria [vedi foto a dx sotto]



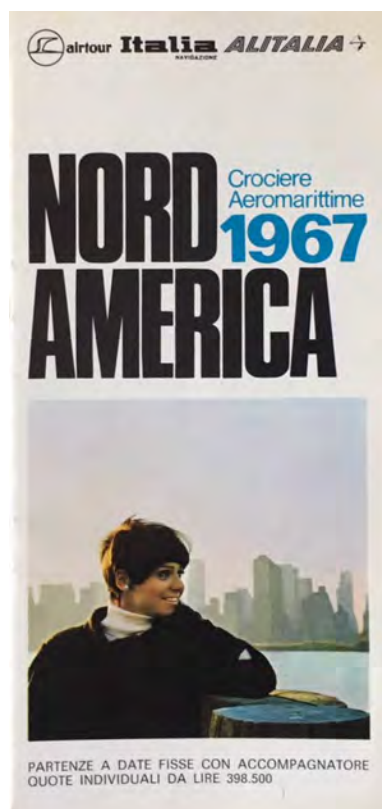
A.20 SOCIETÀ ITALIA (POST WAR)

NAVI	<i>CRISTOFORO COLOMBO, LEONARDO DA VINCI, MICHELANGELO, RAFFAELLO</i>
TIPO DI OGGETTO	brochure
LINGUA	IT
TITOLO	LINEA NORD AMERICA PREZZI DI PASSAGGIO PER IL 1967
FORMATO	10,2x23 cm (piegato in due)
NUMERO PAGINE	24
STAMPATO DA	ISTITUTO GRAFICO BERTELLO – CUNEO
DATA	1966-08 (Ediz. n. 21)
CONTENUTO	prezzi da Europa a Nord America e viceversa (cl. 1, cl. cabina, cl. turistica) per 1967; tariffe speciali e riduzioni; info; flotta sociale
FOTOGRAFIE	col. cop.; b/n int.
ILLUSTRAZIONI	
ARTISTA	
NUMERO COPIE	2 (una copia ristampa 1966-12)
NOTE PARTICOLARI	in risalto: «Supertransatlantici <i>Michelangelo – Raffaello</i> »; contiene: diagrammi dei periodi stagionali e riduzioni applicabili (tra cui: viaggi triangolari e giro del mondo, comitive combinate con aereo I.A.T.A. noleggiato, organizzatori di comitive, studenti, emigranti);



A.21 SOCIETÀ ITALIA (POST WAR)

NAVI	<i>CRISTOFORO COLOMBO, LEONARDO DA VINCI, MICHELANGELO, RAFFAELLO</i>
TIPO DI OGGETTO	brochure
LINGUA	IT
TITOLO	NORD AMERICA / CROCIERE AEROMARITTIME 1967
FORMATO	10,05x21,65 cm
NUMERO PAGINE	16
STAMPATO DA	STAB. L. SALOMONE – ROMA
DATA	1966-11
CONTENUTO	crociere aeromarittime combinate per il Nord America 1967: A (7 giorni a NY), B (14 giorni USA e Canada); p/a; quote individuali; escursioni; servizi a terra; condizioni; notizie utili; regolamento
FOTOGRAFIE	col. cop. e int.; b/n int.
ILLUSTRAZIONI	
ARTISTA	
NUMERO COPIE	2
NOTE PARTICOLARI	dalla presentazione "ARIA MARE": «Una crociera transatlantica sulla <i>Raffaello</i> o sulla <i>Michelangelo</i> e un ritorno velocissimo sui potenti, prestigiosi jets dell'Alitalia. Sarete veramente all'altezza dei nuovi tempi: errabonde vacanze dell'uomo degli anni Sessanta. Due modi di vivere, due modi di viaggiare e conoscere il mondo [...]



Se desideri consultare interamente tutto il materiale catalogato relativo a questa compagnia, ti invitiamo a **ISCRIVERTI** alla nostra associazione per poter accedere all'area **PREMIUM** riservata ai soci.

Se sei già iscritto accedi subito all'area Premium.



ASSOCIAZIONE CULTURALE
ITALIAN LINERS
A TUTELA DEL PATRIMONIO STORICO DELLE
NAVI PASSEGGERI ITALIANE

If you wish to see all the cataloged material related to this company please **SUBSCRIBE** to our society and access the **PREMIUM** area reserved to our members.

If you are already a member access the Premium area immediately.