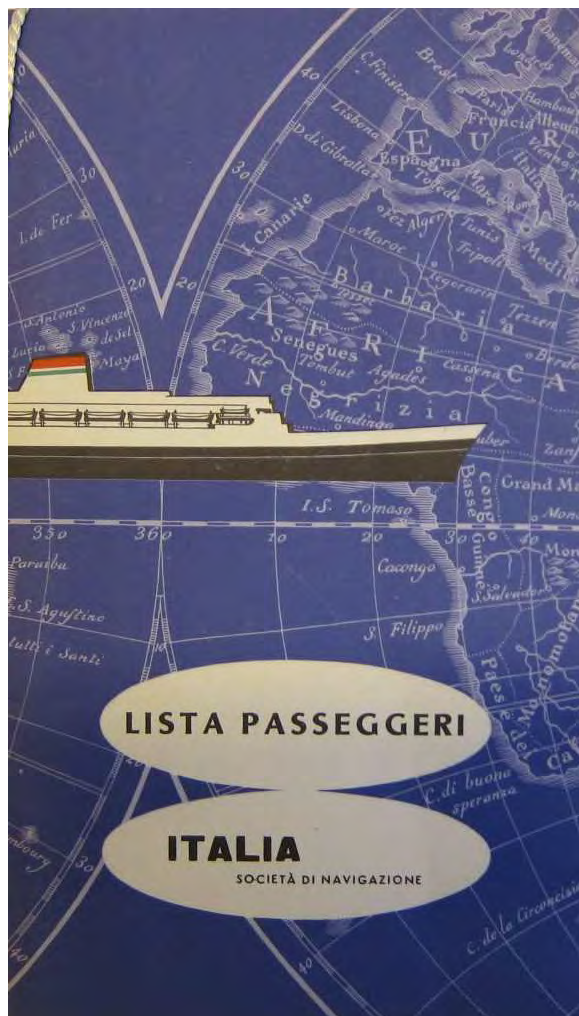


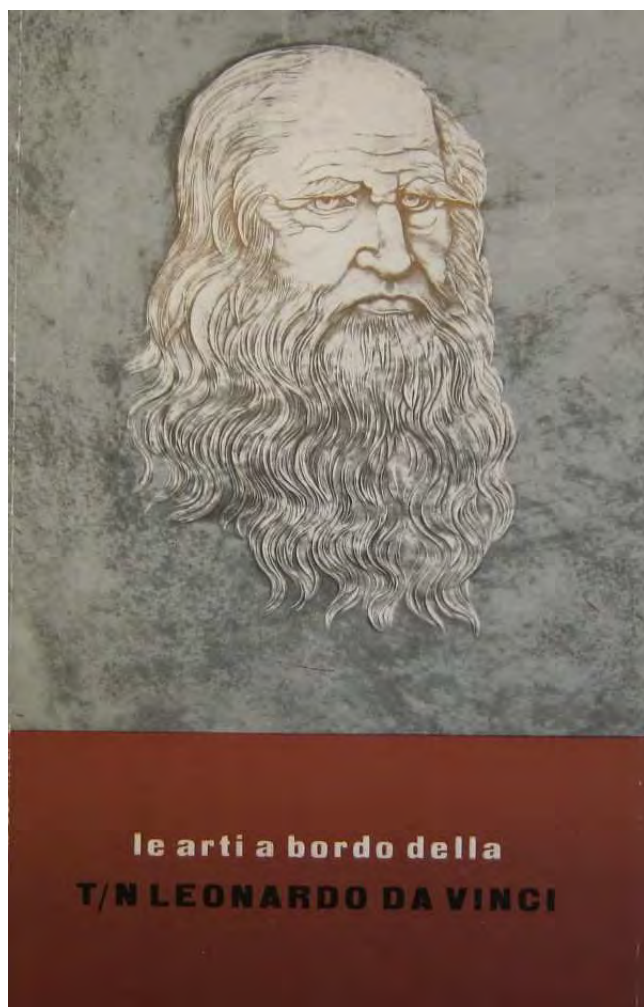
N.1 LEONARDO DA VINCI 1960

ARMATORE	Società Italia
TIPO DI OGGETTO	Lista passeggeri
LINGUA	Ita
TITOLO	LISTA PASSEGGERI
FORMATO	12,0 x 20,5 cm
NUMERO PAGINE	24
STAMPATO DA	Arti Grafiche Bozzo - Genova
DATA	1960
CONTENUTO	Lista passeggeri, gradi e qualifiche dello stato maggiore della nave
FOTOGRAFIE	
ILLUSTRAZIONI	Cop. col.
ARTISTA	
NUMERO COPIE	1
NOTE PARTICOLARI	Lista gradi e qualifiche a colori



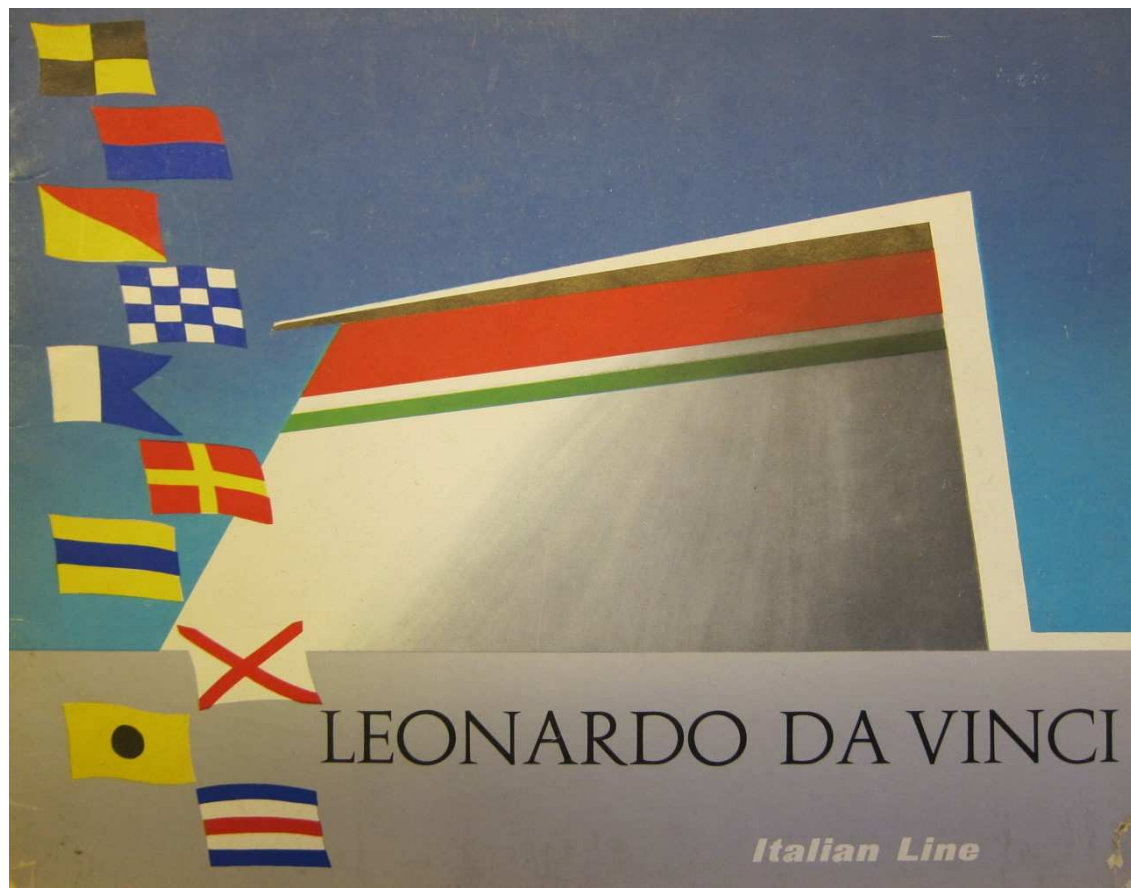
N.2 LEONARDO DA VINCI 1960

ARMATORE	Società Italia
TIPO DI OGGETTO	Brochure
LINGUA	Ita
TITOLO	LE ARTI A BORDO DELLA T/N LEONARDO DA VINCI
FORMATO	14,0 x 22,0 cm
NUMERO PAGINE	40
STAMPATO DA	Arti Grafiche Bozzo - Genova
DATA	
CONTENUTO	Illustrazione delle opere a bordo della nave
FOTOGRAFIE	Int. b/n
ILLUSTRAZIONI	Cop. tricromia, int. b/n
ARTISTA	
NUMERO COPIE	2
NOTE PARTICOLARI	



N.3 LEONARDO DA VINCI 1960

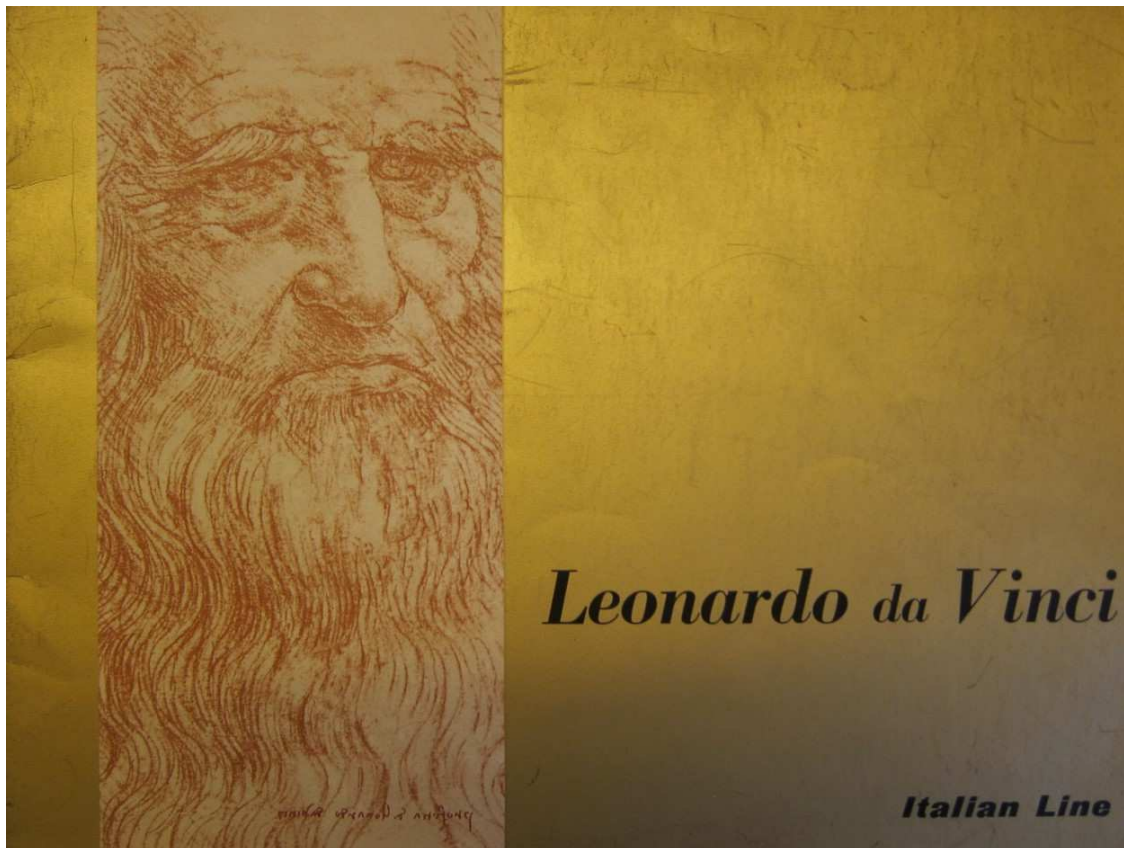
ARMATORE	Società Italia
TIPO DI OGGETTO	Brochure
LINGUA	Eng
TITOLO	LEONARDO DA VINCI
FORMATO	28,0 x 22,0 cm
NUMERO PAGINE	24
STAMPATO DA	A. Pizzi - Milano
DATA	
CONTENUTO	Descrizione nave e vita a bordo
FOTOGRAFIE	Int. b/n e a colori
ILLUSTRAZIONI	Cop. col.
ARTISTA	
NUMERO COPIE	1
NOTE PARTICOLARI	





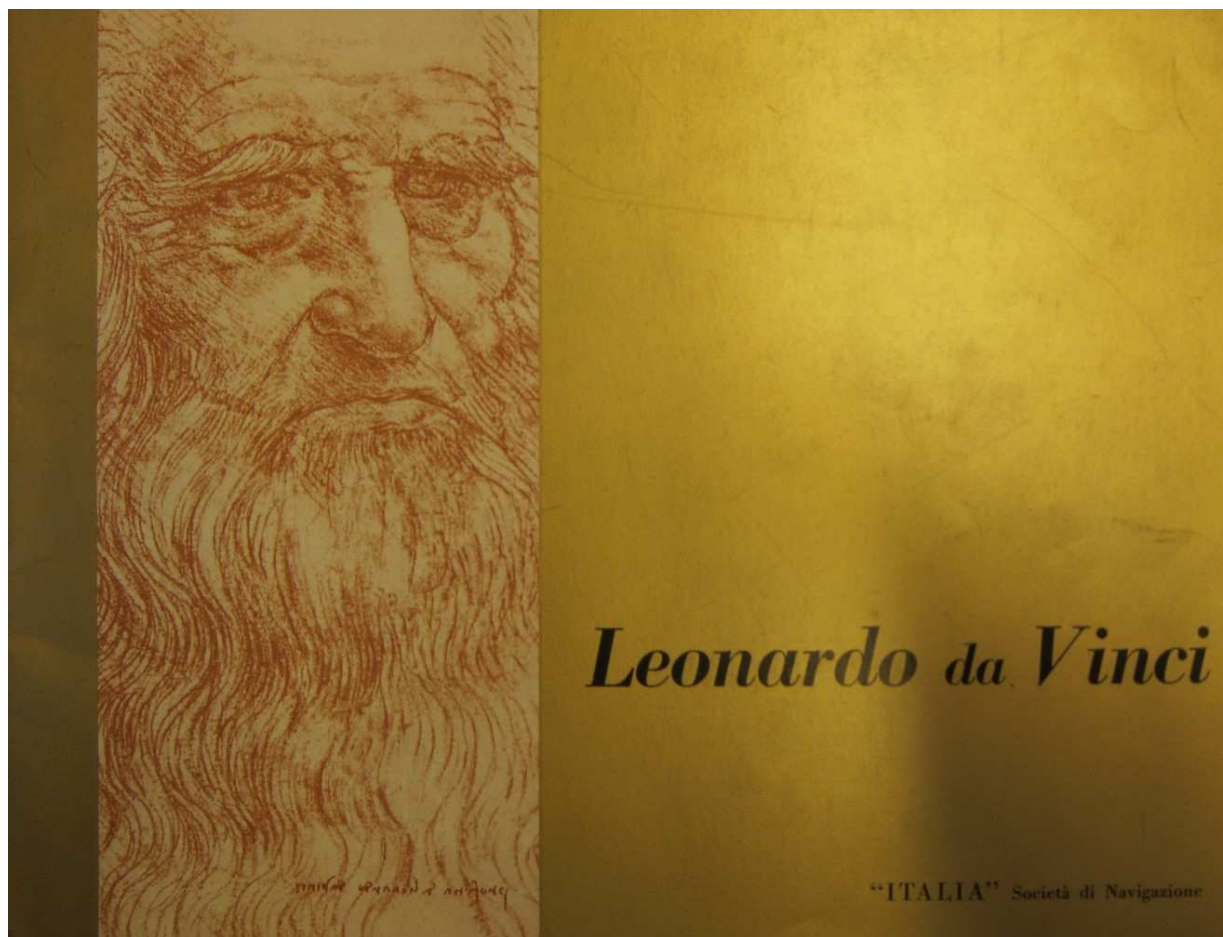
N.4 LEONARDO DA VINCI 1960

ARMATORE	Società Italia
TIPO DI OGGETTO	Brochure
LINGUA	Eng
TITOLO	LEONARDO DA VINCI
FORMATO	30,0 x 22,5 cm
NUMERO PAGINE	36
STAMPATO DA	A. Pizzi - Milano
DATA	
CONTENUTO	Descrizione nave e interni
FOTOGRAFIE	Int. b/n e a colori
ILLUSTRAZIONI	Cop. tricromia e int. col.
ARTISTA	
NUMERO COPIE	2
NOTE PARTICOLARI	Copertina dorata



N.5 LEONARDO DA VINCI 1960

ARMATORE	Società Italia
TIPO DI OGGETTO	Brochure
LINGUA	Ita
TITOLO	LEONARDO DA VINCI
FORMATO	30,0 x 22,5 cm
NUMERO PAGINE	36
STAMPATO DA	A. Pizzi - Milano
DATA	
CONTENUTO	Descrizione nave e interni
FOTOGRAFIE	Int. b/n e a colori
ILLUSTRAZIONI	Cop. tricromia e int. col.
ARTISTA	
NUMERO COPIE	1
NOTE PARTICOLARI	Copertina dorata





N.6 LEONARDO DA VINCI 1960

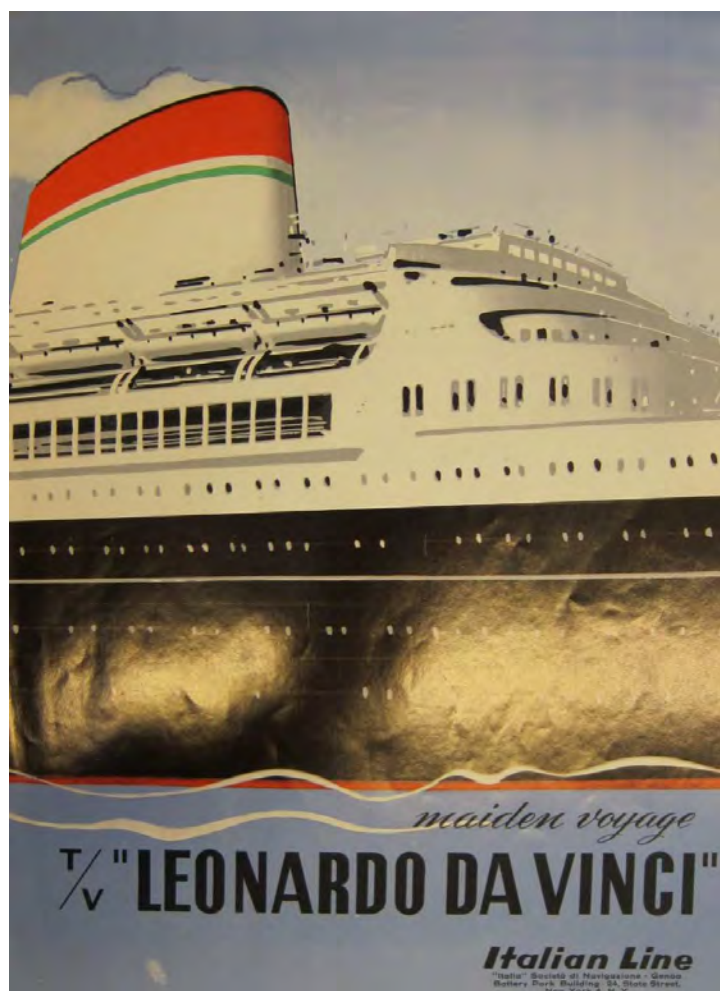
ARMATORE	Società Italia
TIPO DI OGGETTO	Brochure ripiegata
LINGUA	Ita
TITOLO	VIAGGIO INAUGURALE T/V "LEONARDO DA VINCI"
FORMATO	21,0 x 29,0 cm
NUMERO PAGINE	6
STAMPATO DA	Arti Grafiche Bozzo – Genova
DATA	1960
CONTENUTO	Descrizione nave e viaggio
FOTOGRAFIE	Int. b/n
ILLUSTRAZIONI	Cop. tricromia
ARTISTA	
NUMERO COPIE	1
NOTE PARTICOLARI	





N.7 LEONARDO DA VINCI 1960

ARMATORE	Società Italia
TIPO DI OGGETTO	Brochure ripiegata
LINGUA	Eng
TITOLO	MAIDEN VOYAGE T/V "LEONARDO DA VINCI"
FORMATO	21,0 x 29,0 cm
NUMERO PAGINE	6
STAMPATO DA	Arti Grafiche Bozzo – Genova
DATA	1960
CONTENUTO	Descrizione nave e viaggio
FOTOGRAFIE	Int. b/n
ILLUSTRAZIONI	Cop. tricromia
ARTISTA	
NUMERO COPIE	1
NOTE PARTICOLARI	



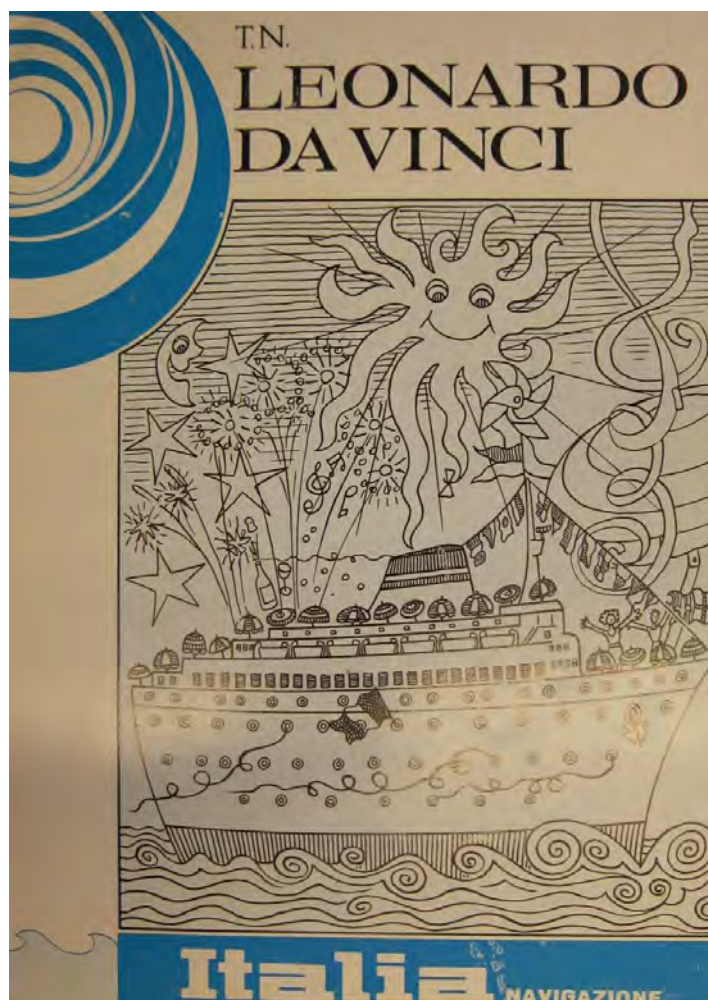
N.8 LEONARDO DA VINCI 1960

ARMATORE	Società Italia
TIPO DI OGGETTO	Brochure ripiegata
LINGUA	Ita
TITOLO	T/N LEONARDO DA VINCI
FORMATO	19,5 x 16,5 cm
NUMERO PAGINE	8
STAMPATO DA	A. Pizzi S.p.A. - Milano
DATA	
CONTENUTO	Descrizione nave e principali caratteristiche
FOTOGRAFIE	Int. b/n virato rosso
ILLUSTRAZIONI	Cop. bicromia, int. a colori
ARTISTA	
NUMERO COPIE	3
NOTE PARTICOLARI	



N.9 LEONARDO DA VINCI 1960

ARMATORE	Società Italia
TIPO DI OGGETTO	Brochure ripiegata
LINGUA	Ita
TITOLO	T.N. LEONARDO DA VINCI
FORMATO	16,5 x 23,0 cm
NUMERO PAGINE	8
STAMPATO DA	
DATA	1960
CONTENUTO	Descrizione nave e crociere
FOTOGRAFIE	Int. b/n
ILLUSTRAZIONI	Cop. e int. bicromia
ARTISTA	
NUMERO COPIE	2
NOTE PARTICOLARI	



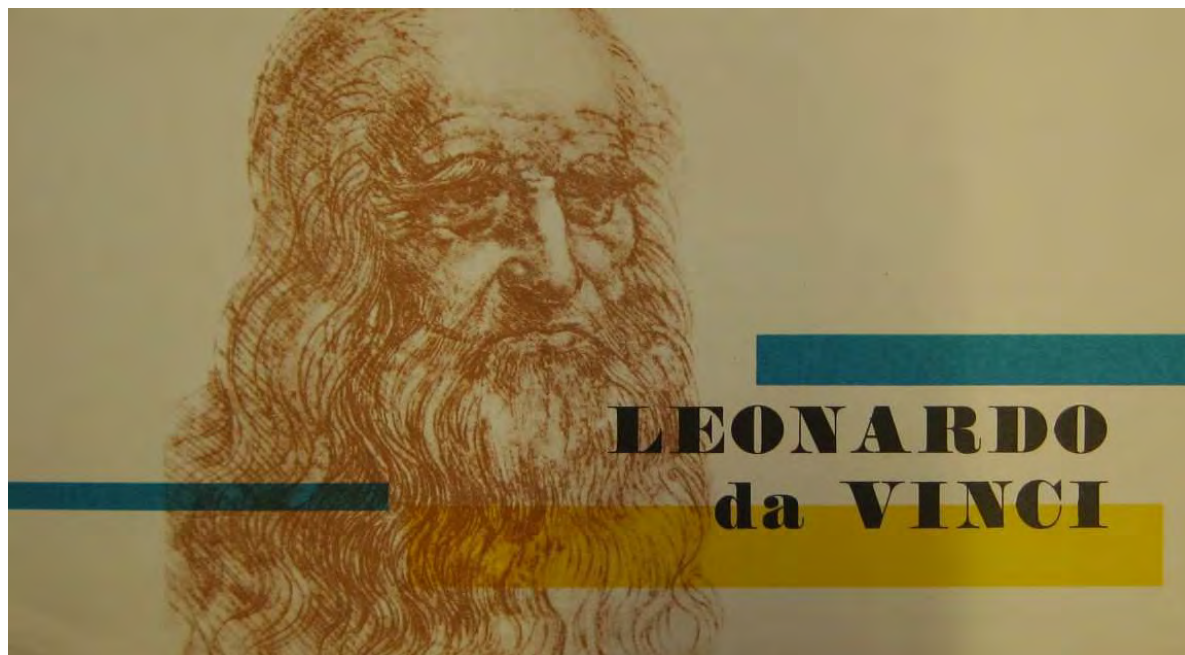
N.10 LEONARDO DA VINCI 1960

ARMATORE	Società Italia
TIPO DI OGGETTO	Depliant
LINGUA	Ita
TITOLO	LEONARDO DA VINCI
FORMATO	10,0 x 22,5 cm
NUMERO PAGINE	
STAMPATO DA	Amilcare Pizzi S.p.A. - Milano
DATA	
CONTENUTO	Descrizione nave e interni, vita a bordo
FOTOGRAFIE	Int. a colori
ILLUSTRAZIONI	Cop. e int. a colori
ARTISTA	
NUMERO COPIE	1
NOTE PARTICOLARI	

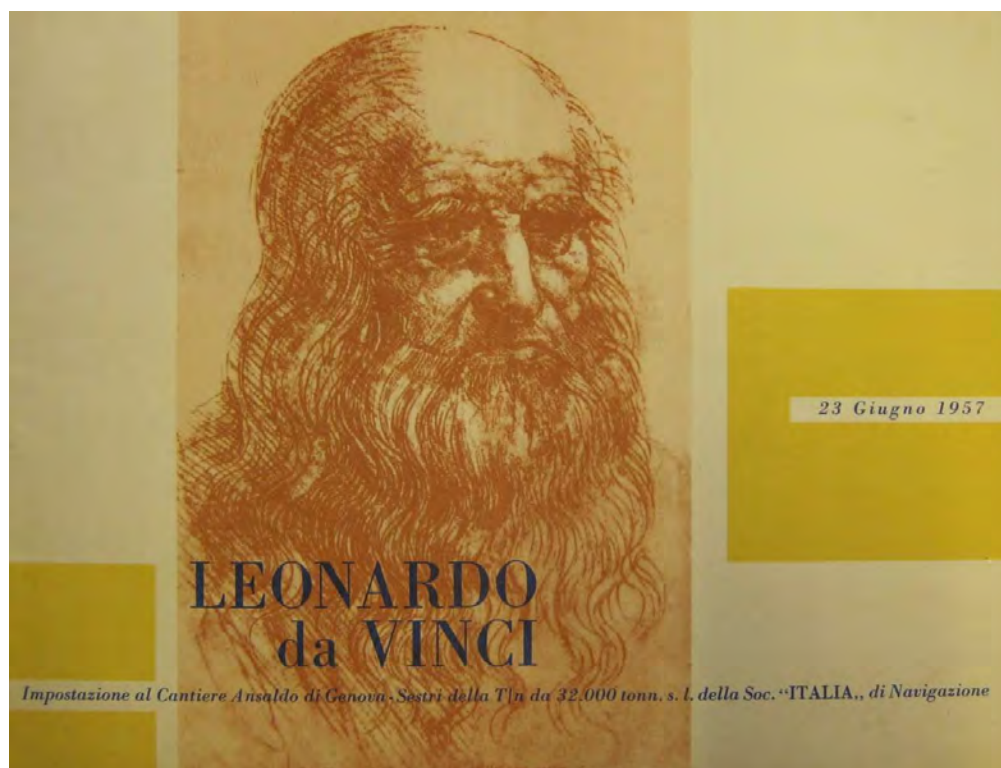


N.11 *LEONARDO DA VINCI* 1960

ARMATORE	Società Italia
TIPO DI OGGETTO	Brochure
LINGUA	Ita
TITOLO	LEONARDO DA VINCI
FORMATO	19,5 x 11,0 cm
NUMERO PAGINE	4
STAMPATO DA	A. Pizzi S.p.A. - Milano
DATA	1957
CONTENUTO	Descrizione nave e principali caratteristiche
FOTOGRAFIE	
ILLUSTRAZIONI	Cop. tricromia, int. a colori
ARTISTA	
NUMERO COPIE	1
NOTE PARTICOLARI	

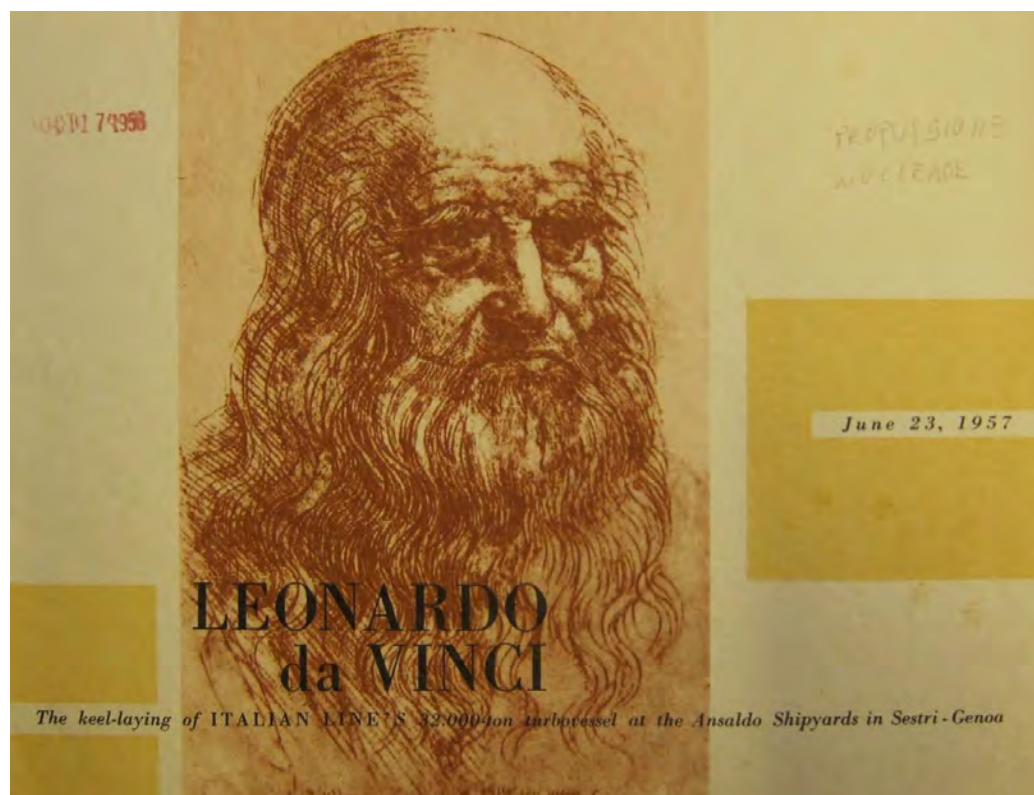


N.12 LEONARDO DA VINCI 1960	
ARMATORE	Società Italia
TIPO DI OGGETTO	Brochure
LINGUA	Ita
TITOLO	LEONARDO DA VINCI IMPOSTAZIONE AL CANTIERE ANSALDO DI GENOVA – SESTRI DELLA T N DA 32.000 TONN. S. L. DELLA SOC. “ITALIA” DI NAVIGAZIONE
FORMATO	25,0 x 19,0 cm
NUMERO PAGINE	10
STAMPATO DA	Arti Grafiche Bozzo - Genova
DATA	1957
CONTENUTO	Descrizione nave e principali caratteristiche
FOTOGRAFIE	
ILLUSTRAZIONI	Cop. tricromia, int. a colori
ARTISTA	
NUMERO COPIE	1
NOTE PARTICOLARI	



N.13 *LEONARDO DA VINCI* 1960

ARMATORE	Società Italia
TIPO DI OGGETTO	Brochure
LINGUA	Eng
TITOLO	LEONARDO DA VINCI THE KEEL-LAYING OF ITALIAN LINE'S 32.000-TON TURBOVESSEL AT THE ANSALDO SHPYARDS IN SESTRI – GENOVA
FORMATO	25,0 x 19,0 cm
NUMERO PAGINE	10
STAMPATO DA	Arti Grafiche Bozzo - Genova
DATA	1957
CONTENUTO	Descrizione nave e principali caratteristiche
FOTOGRAFIE	
ILLUSTRAZIONI	Cop. tricromia, int. a colori
ARTISTA	
NUMERO COPIE	1
NOTE PARTICOLARI	



Se desideri consultare interamente tutto il materiale catalogato relativo a questa nave, ti invitiamo a **ISCRIVERTI** alla nostra associazione per poter accedere all'area **PREMIUM** riservata ai soci.

Se sei già iscritto accedi subito all'area Premium.



ASSOCIAZIONE CULTURALE
ITALIAN LINERS
A TUTELA DEL PATRIMONIO STORICO DELLE
NAVI PASSEGGERI ITALIANE

If you wish to see all the cataloged material related to this ship please **SUBSCRIBE** to our society and access the **PREMIUM** area reserved to our members.

If you are already a member access the Premium area immediately.